



УТВЕРЖДАЮ

Директор
МАОУ «Нижнеаремзянская СОШ»

Р.Р. Нугманов

2017г.

ПАСПОРТ ДОСТУПНОСТИ

объекта социальной инфраструктуры (ОСИ) № 1

1. Общие сведения об объекте

1. Краткая характеристика объекта

- 1.1. Наименование (вид) объекта – *Муниципальное автономное общеобразовательное учреждение «Нижнеаремзянская средняя общеобразовательная школа»*
- 1.2. Адрес объекта, на котором предоставляется услуга (и) – *Тюменская область, Тобольский район д.Нижние-Аремзяны, ул. Сибирская д.17*
- 1.3. Сведения о размещении объекта:
 - *отдельно стоящее двухэтажное здание, 2256,2 кв. м.*
 - наличие прилегающего земельного участка - *39881.68 кв.м.*
- 1.4. Год постройки здания *2001 г*, последний капитальный ремонт проводился- *2010 г.*
- 1.5. Дата предстоящих плановых ремонтных работ: *2017г.*, капитального - *неизвестно*
Сведения об организации, расположенной на объекте
- 1.6. Название организации (учреждения), которая предоставляет услугу населению (полное наименование – согласно Уставу, сокращенное наименование) *Муниципальное автономное образовательное учреждение Нижнеаремзянская средняя общеобразовательная школа – МАОУ «Нижнеаремзянская СОШ»*
- 1.7. Юридический адрес места нахождения организации – *626136, Тюменская область, Тобольский район д.Нижние-Аремзяны, ул. Сибирская д.17*
- 1.7. Основание для пользования объектом (оперативное управление, аренда, собственность) *оперативное управление*
- 1.9. Форма собственности (гос., муниципальная, частная) *государственная*
- 1.10. Территориальная принадлежность (федеральная, региональная, муниципальная) *муниципальная*
- 1.11. Вышестоящая организация - *Отдел образования администрации Тобольского муниципального района*
- 1.12. Адрес вышестоящей организации - *626156 Тюменская область г.Тобольск ул. Ершова, 21.*

2. Характеристика деятельности организации на объекте (по обслуживанию населения)

- 2.1. Сфера деятельности – *образование*
- 2.2. Виды оказываемых услуг – *обучение*
- 2.3. Форма оказания услуг – *на объекте, на дому*
- 2.4. Категории обслуживаемого населения по возрасту – *дети*
- 2.5. Категории обслуживаемых инвалидов - *с нарушением слуха, с нарушениями опорно-двигательного аппарата*
- 2.6. Плановая мощность - *200 человек*
- 2.7 Участие в исполнении ИПР инвалида, ребенка-инвалида – *да*

3. Состояние доступности объекта

- 3.1 Путь следования к объекту пассажирским транспортом - *Свободный путь для движения транспорта, от входа на территорию комплекса до объекта назначения,*

наличие адаптированного пассажирского транспорта к объекту - *нет*

3.2 Путь к объекту от ближайшей остановки пассажирского транспорта:

3.2.1 расстояние до объекта от остановки транспорта 300 м.

3.2.2 время движения (пешком) не более 10 мин.

3.2.3 наличие выделенного от проезжей части пешеходного пути - *да*

3.2.4 Перекрестки: *нерегулируемые;*

3.2.5 Информация на пути следования к объекту - *визуальная*

3.2.6 Перепады высоты на пути - *нет*

3.2.7 Их обустройство для инвалидов на коляске - *нет*

3.3. Организация доступности объекта для инвалидов – форма обслуживания

№ п/п	Категория инвалидов (вид нарушения)	Вариант организации доступности объекта (формы обслуживания)*
1.	Все категории инвалидов и МГН	
	<i>в том числе инвалиды:</i>	
2	передвигающиеся на креслах-колясках	ДУ
3	с нарушениями опорно-двигательного аппарата	ДУ
4	с нарушениями зрения	ДУ
5	с нарушениями слуха	ДУ
6	с нарушениями умственного развития	ДУ

* - указывается один из вариантов: «А», «Б», «ДУ», «ВНД»

3.4 Состояние доступности основных структурно-функциональных зон
ВНД»

-функциональных зон

№ п/п	Основные структурно-функциональные зоны	Состояние доступности, в том числе для основных категорий инвалидов**
1	Территория, прилегающая к зданию (участок)	ДУ
2	Вход (входы) в здание	ДУ
3	Путь (пути) движения внутри здания (в т.ч. пути эвакуации)	ДУ
4	Зона целевого назначения здания (целевого посещения объекта)	ДУ
5	Санитарно-гигиенические помещения	ДЧ-В
6	Система информации и связи (на всех зонах)	ВНД
7	Пути движения к объекту (от остановки транспорта)	ДЧ-В

Указывается: ДП-В (К,О,С,Г,У) – доступно полностью избирательно (указать категории инвалидов) ДЧ-В –доступно частично всем; ДЧ-И – доступно частично

избирательно (указать категории инвалидов); ДУ – доступно условно; ВНД – временно недоступно

3.5. Итоговое заключение о состоянии доступности ОСИ:

Состояние доступности объекта оценено как частичная доступность, а также условная (с дополнительной помощью) доступность, что не обеспечивает полноценного нахождения на объекте.

4.1. Управленческое решение

4.1. Рекомендации по адаптации основных структурных элементов объекта

№ п/п	Основные структурно-функциональные зоны объекта	Рекомендации по адаптации объекта (вид работы)*
1	Территория, прилегающая к зданию (участок)	Ремонт(текущий)
2	Вход (входы) в здание	ремонт (текущий)
3	Путь (пути) движения внутри здания (в т.ч. пути эвакуации)	ремонт (текущий)
4	Зона целевого назначения (целевого посещения объекта)	ремонт (текущий)
5	Санитарно-гигиенические помещения	Ремонт (текущий)
6	Система информации на объекте (на всех зонах)	ремонт (текущий)
7	Пути движения к объекту (от остановки транспорта)	ремонт (текущий)
8.	Все зоны и участки	ремонт (текущий)

*указывается один из вариантов: не нуждается; ремонт (текущий, капитальный); индивидуальное решение с ТСП; технические решения невозможны – организация альтернативной формы обслуживания.

4.2. Период проведения работ _____

В рамках исполнения _____

(указывается наименование документа: программы,

плана)

4.3. Ожидаемый результат (по состоянию доступности) после выполнения работ по адаптации – объект полностью доступен для всех категорий инвалидов

Оценка результата исполнения программы, плана (по состоянию доступности) _____

4.4. Для принятия решения **требуется**, не требуется (нужное подчеркнуть)

Согласование с вышестоящими организациями _____

Имеется заключение уполномоченной организации о состоянии доступности объекта (наименование документа и выдавшей организации, дата), прилагается _____

4.5. Информация размещена (обновлена) на Карте доступности субъекта РФ, дата _____

(Наименование сайта, портала)

5. Особые отметки

Паспорт сформировал на основании:

1. Анкеты (информации об объекте) от _____ г.
2. Акта обследования: № акта _____ от _____
3. Решение Комиссии _____ от _____ г.



АНКЕТА
(информация об объекте социальной инфраструктуры)
К ПАСПОРТУ ДОСТУПНОСТИ ОСИ № 1

- 1.1. Наименование (вид) объекта – *Муниципальное автономное общеобразовательное учреждение «Нижнеаремзянская средняя общеобразовательная школа»*
- 1.2. Адрес объекта, на котором предоставляется услуга (и) – *Тюменская область, Тобольский район д.Нижние-Аремзяны, ул. Сибирская д.17*
- 1.3. Сведения о размещении объекта:
- *отдельно стоящее двухэтажное здание, 2256,2 кв. м.*
- наличие прилегающего земельного участка - *39881.68 м кв.м.*
- 1.4. Год постройки здания *2001 г*, последний капитальный ремонт проводился- *2010 г*.
- 1.5. Дата предстоящих плановых ремонтных работ: *2017г.*, капитального - *неизвестно*
Сведения об организации, расположенной на объекте
- 1.6. Название организации (учреждения), которая предоставляет услугу населению (полное наименование – согласно Уставу, сокращенное наименование) *Муниципальное автономное образовательное учреждение Нижнеаремзянская средняя общеобразовательная школа – МАОУ «Нижнеаремзянская СОШ»*
- 1.7. Юридический адрес места нахождения организации – *626136, Тюменская область, Тобольский район д.Нижние-Аремзяны, ул. Сибирская д.17*
- 1.7. Основание для пользования объектом (оперативное управление, аренда, собственность) *оперативное управление*
- 1.9. Форма собственности (гос., муниципальная, частная) *государственная*
- 1.10. Территориальная принадлежность (федеральная, региональная, муниципальная) *муниципальная*
- 1.11. Вышестоящая организация - *Отдел образования администрации Тобольского муниципального района*
- 1.12. Адрес вышестоящей организации - *626156 Тюменская область г.Тобольск ул. Ершова, 21.*

4. Характеристика деятельности организации на объекте (по обслуживанию населения)

- 2.1. Сфера деятельности – *образование*
- 2.2. Виды оказываемых услуг – *обучение*
- 2.3. Форма оказания услуг – *на объекте, на дому*
- 2.4. Категории обслуживаемого населения по возрасту – *дети*
- 2.5. Категории обслуживаемых инвалидов - *с нарушением слуха, с нарушениями опорно-двигательного аппарата*
- 2.6. Плановая мощность - *200 человек*
- 2.7 Участие в исполнении ИПР инвалида, ребенка-инвалида – *нет*

5. Состояние доступности объекта

3.3 Путь следования к объекту пассажирским транспортом - *Свободный путь для движения транспорта, от входа на территорию комплекса до объекта назначения,*

наличие адаптированного пассажирского транспорта к объекту - *нет*

3.4 Путь к объекту от ближайшей остановки пассажирского транспорта:

3.2.8 расстояние до объекта от остановки транспорта 300 м.

3.2.9 время движения (пешком) не более 10 мин.

3.2.10 наличие выделенного от проезжей части пешеходного пути - *да*

3.2.11 Перекрестки: *нерегулируемые*;

3.2.12 Информация на пути следования к объекту - *визуальная*

3.2.13 Перепады высоты на пути - *нет*

3.2.14 Их обустройство для инвалидов на коляске - *нет*

3.3 . Организация доступности объекта для инвалидов – форма обслуживания

№ п/п	Категория инвалидов (вид нарушения)	Вариант организации доступности объекта (формы обслуживания)*
1.	Все категории инвалидов и МГН	ДУ
	<i>в том числе инвалиды:</i>	
2	передвигающиеся на креслах-колясках	ДУ
3	с нарушениями опорно-двигательного аппарата	ДУ
4	с нарушениями зрения	ДУ
5	с нарушениями слуха	ДУ
6	с нарушениями умственного развития	ДУ

* - указывается один из вариантов: «А», «Б», «ДУ», «ВНД»

4. Управленческое решение

4.1. Рекомендации по адаптации основных структурных элементов объекта

№ п/п	Основные структурно-функциональные зоны объекта	Рекомендации по адаптации объекта (вид работы)*
1	Территория, прилегающая к зданию (участок)	Ремонт (текущий)
2	Вход (входы) в здание	ремонт (текущий)
3	Путь (пути) движения внутри здания (в т.ч. пути эвакуации)	ремонт (текущий)
4	Зона целевого назначения (целевого посещения объекта)	ремонт (текущий)
5	Санитарно-гигиенические помещения	Ремонт (текущий)
6	Система информации на объекте (на всех зонах)	ремонт (текущий)
7	Пути движения к объекту (от остановки транспорта)	Не нуждается
8.	Все зоны и участки	ремонт (текущий)

Информация размещена (обновлена) на Карте доступности субъекта РФ, дата _____
(Наименование сайта, портала)

УТВЕРЖДАЮ
 Директор
 МАОУ «Нижнеаремзянская СОШ»
 Р.Р. Нугманов
 «_____» _____ 2017г.



**АКТ ОБСЛЕДОВАНИЯ
 объекта социальной инфраструктуры
 К ПАСПОРТУ ДОСТУПНОСТИ**

6. Краткая характеристика объекта

- 1.1. Наименование (вид) объекта – *Муниципальное автономное общеобразовательное учреждение «Нижнеаремзянская средняя общеобразовательная школа»*
- 1.2. Адрес объекта, на котором предоставляется услуга (и) – *Тюменская область, Тобольский район д.Нижние-Аремзяны, ул. Сибирская д.17*
- 1.3. Сведения о размещении объекта:
 - *отдельно стоящее двухэтажное здание, 2256,2 кв. м.*
 - наличие прилегающего земельного участка - *39881.68 м кв.м.*
- 1.4. Год постройки здания *2001 г*, последний капитальный ремонт проводился - *2010 г.*
- 1.5. Дата предстоящих плановых ремонтных работ: *2017г.*, капитального - *неизвестно*
Сведения об организации, расположенной на объекте
- 1.6. Название организации (учреждения), которая предоставляет услугу населению (полное наименование – согласно Уставу, сокращенное наименование) *Муниципальное автономное образовательное учреждение Нижнеаремзянская средняя общеобразовательная школа – МАОУ «Нижнеаремзянская СОШ»*
- 1.7. Юридический адрес места нахождения организации – *626136, Тюменская область, Тобольский район д.Нижние-Аремзяны, ул. Сибирская д.17*
- 1.7. Основание для пользования объектом (оперативное управление, аренда, собственность) *оперативное управление*
- 1.9. Форма собственности (гос., муниципальная, частная) *государственная*
- 1.10. Территориальная принадлежность (федеральная, региональная, муниципальная) *муниципальная*
- 1.11. Вышестоящая организация - *Отдел образования администрации Тобольского муниципального района*
- 1.12. Адрес вышестоящей организации - *626156 Тюменская область г.Тобольск ул. Ершова, 21.*

7. Характеристика деятельности организации на объекте (по обслуживанию населения)

- 2.1. Сфера деятельности – *образование*
- 2.2. Виды оказываемых услуг – *обучение*
- 2.3. Форма оказания услуг – *на объекте, на дому*
- 2.4. Категории обслуживаемого населения по возрасту – *дети*
- 2.5. Категории обслуживаемых инвалидов - *с нарушением слуха, с нарушениями опорно-двигательного аппарата*
- 2.6. Плановая мощность - *200 человек*
- 2.7. Участие в исполнении ИПР инвалида, ребенка-инвалида – *нет*

8. Состояние доступности объекта

3.5 Путь следования к объекту пассажирским транспортом - *Свободный путь для движения транспорта, от входа на территорию комплекса до объекта назначения,*

наличие адаптированного пассажирского транспорта к объекту - *нет*

3.6 Путь к объекту от ближайшей остановки пассажирского транспорта:

3.2.15 расстояние до объекта от остановки транспорта 300 м.

3.2.16 время движения (пешком) не более 10 мин.

3.2.17 наличие выделенного от проезжей части пешеходного пути - *да*

3.2.18 Перекрестки: *нерегулируемые;*

3.2.19 Информация на пути следования к объекту - *визуальная*

3.2.20 Перепады высоты на пути - *нет*

3.2.21 Их обустройство для инвалидов на коляске - *нет*

3.4. Организация доступности объекта для инвалидов – форма обслуживания

№ п/п	Категория инвалидов (вид нарушения)	Вариант организации доступности объекта (формы обслуживания)*
1.	Все категории инвалидов и МГН	
	<i>в том числе инвалиды:</i>	
2	передвигающиеся на креслах-колясках	ДУ
3	с нарушениями опорно-двигательного аппарата	ДУ
4	с нарушениями зрения	ДУ
5	с нарушениями слуха	ДУ
6	с нарушениями умственного развития	ДУ

* - указывается один из вариантов: «А», «Б», «ДУ», «ВНД»

3.4 Состояние доступности основных структурно-функциональных зон ВНД»

-функциональных зон

№ п/п	Основные структурно-функциональные зоны	Состояние доступности, в том числе для основных категорий инвалидов**
1	Территория, прилегающая к зданию (участок)	ДУ
2	Вход (входы) в здание	ДУ
3	Путь (пути) движения внутри здания (в т.ч. пути эвакуации)	ДУ
4	Зона целевого назначения здания (целевого посещения объекта)	ДУ
5	Санитарно-гигиенические помещения	ДЧ-В
6	Система информации и связи (на всех зонах)	ВНД
7	Пути движения к объекту (от остановки транспорта)	ДЧ-В

Указывается: ДП-В (К,О,С,Г,У) – доступно полностью избирательно (указать категории инвалидов) ДЧ-В – доступно частично всем; ДЧ-И – доступно частично

избирательно (указать категории инвалидов); ДУ – доступно условно; ВНД – временно недоступно

3.6. Итоговое заключение о состоянии доступности ОСИ:

Состояние доступности объекта оценено как частичная доступность, а также условная (с дополнительной помощью) доступность, что не обеспечивает полноценного нахождения на объекте.

4. Управленческое решение

4.1. Рекомендации по адаптации основных структурных элементов объекта

№ п/п	Основные структурно-функциональные зоны объекта	Рекомендации по адаптации объекта (вид работы)*
1	Территория, прилегающая к зданию (участок)	Ремонт(текущий)
2	Вход (входы) в здание	ремонт (текущий)
3	Путь (пути) движения внутри здания (в т.ч. пути эвакуации)	ремонт (текущий)
4	Зона целевого назначения (целевого посещения объекта)	ремонт (текущий)
5	Санитарно-гигиенические помещения	Ремонт (текущий)
6	Система информации на объекте (на всех зонах)	ремонт (текущий)
7	Пути движения к объекту (от остановки транспорта)	ремонт (текущий)
8.	Все зоны и участки	ремонт (текущий)

*указывается один из вариантов: не нуждается; ремонт (текущий, капитальный); индивидуальное решение с ТСР; технические решения невозможны – организация альтернативной формы обслуживания.

4.2. Период проведения работ _____

В рамках исполнения _____

(указывается наименование документа: программы,

плана)

4.3. Ожидаемый результат (по состоянию доступности) после выполнения работ по адаптации – объект полностью доступен для всех категорий инвалидов

Оценка результата исполнения программы, плана (по состоянию доступности) _____

4.4. Для принятия решения **требуется**, не требуется (нужное подчеркнуть)

Согласование с вышестоящими организациями _____

Имеется заключение уполномоченной организации о состоянии доступности объекта (наименование документа и выдавшей организации, дата), прилагается _____

4.54. Информация размещена (обновлена) на Карте доступности субъекта РФ, дата _____

(Наименование сайта, портала)

5. Особые отметки

Приложения:

Результаты обследования:

- | | |
|--|---------|
| 1. Территории, прилегающей к объекту | на 1 л. |
| 2. Входа (входов) в здание | на 1 л. |
| 3. Санитарно-гигиенических помещений | на 1 л. |
| 4. Системы информации и связи на объекте | на 1 л. |

Результаты фотофиксации на объекте на 3 л.

Паспорт БТИ на 11 л.

Другое – **нет**

Руководитель рабочей группы Завхоз Сафьянова Г.В. _____

Ответственный по ОТ Завхоз Сафьянова Г.В. _____

В том числе представители организации, расположенной на объекте:

Методист Тухватуллина Т.А. _____

Результаты обследования

1. Территории, прилегающей к зданию МАОУ «Нижеаремзянская СОШ»

№ п/п	Наименование функционального планировочного элемента	Наличие элемента			Выявленные нарушения		Работы по адаптации объектов	
		Есть/нет	№ на плане	№ на фото	Содержание	Значимо для инвалида (категория)	Содержание	Виды работ
1.1	Входа (входы) на территорию							
1.2	Путь движения на территории (и)	ДЧ В			Отсутствует тактильная плитка	С	Установка тактильной плитки	Текущий
1.3	Лестница (наружная)	ДП-И (С)			Устройство контрастной ленты	К	Нанесение контрастной ленты	Текущий
1.4	Пандус (наружный)	ДП-И(К)						
1.5	Автостоянка и парковка							
1.6	ОБЩИЕ требования к зоне				Отсутствует информация о здании	ВНД	Установка таблички	Текущий

2. Заключение по зоне

Наименование структурно-функциональной зоны	Состояние доступности	Приложение		Рекомендации по адаптации (вид работы)
		№ на плане	№ на фото	
Жилая зона	ВНД		-	Ремонт (текущий)

Комментарии к заключению: Состояние доступности оценено как не организованная доступность, а также условная (с дополнительной помощью) доступность, что не обеспечивает полноценного нахождения на объекте.

2. Результаты обследования Входа (входов) в здание МАОУ «Нижнеаремзянская СОШ»

№ п/п	Наименование функционально го планировочного элемента	Наличие элемента			Выявленные нарушения		Работы по адаптации объектов	
		Есть/нет	№ на плане	№ фото	Содержани е	Значимо для инвалида (категори я)	Содержани е	Виды работ
1.1	Лестница (наружная)	-	-	-	-	-	-	-
1.2	Пандус (наружный)	ест ь			-	к	-	-
1.3	Входная площадка (перед дверью)	ест ь						
1.4	Дверь (входная)	ест ь			порог		Перепад высоты	Ремонт (текущий)
1.5	Тамбур	ест ь						
1.6	Общие требования к зоне							

Заключение по зоне

Наименование структурно-функциональной зоны	Состояние доступности	Приложение		Рекомендации по адаптации (вид работы)
		№ на плане	№ на фото	
Сервисная зона	ВНД			Ремонт (текущий)

Комментарии к заключению: Состояние доступности оценено как не организованная доступность, а также условная (с дополнительной помощью) доступность, что не обеспечивает полноценного нахождения на объекте.

I Результаты обследования:

3. Пути (путей) движения внутри здания (в т.ч. путей эвакуации)

МАОУ «Нижнеаремзянская СОШ»

№ п/п	Наименование функционально-планировочного элемента	Наличие элемента			Выявленные нарушения и замечания		Работы по адаптации объектов	
		есть/нет	№ на плане	№ фото	Содержание	Значимо для инвалида (категория)	Содержание	Виды работ
3.1	Коридор (вестибюль, зона ожидания, галерея, балкон)	есть	1		-	у	-	-
3.2	Лестница (внутри здания)	есть	1		-	у	-	-
3.3	Пандус (внутри здания)	нет	-		Отсутствие пандуса	у	Установка пандуса	Ремонт капитальный
3.4	Лифт пассажирский (или подъемник)	нет	-		Отсутствие лифта	у	Установка лифта	Ремонт капитальный
3.5	Дверь	есть	2		-	у	-	-
3.6	Пути эвакуации (в т.ч. зоны безопасности)	есть	2	2.1 2.2	-	у	-	-
	ОБЩИЕ требования к зоне	нет	-		-	у	-	-

III Заключение по зоне:

Наименование структурно-функциональной зоны	Состояние доступности* (к пункту 3.4 Акта обследования ОСИ)	Приложение		Рекомендации по адаптации (вид работы)** к пункту 4.1 Акта обследования ОСИ
		№ на плане	№ фото	
Путь (пути) движения внутри здания (в т.ч. пути эвакуации)	ДЧ-И	-	-	-

* указывается: **ДП-В** - доступно полностью всем; **ДП-И** (К, О, С, Г, У) -- доступно полностью избирательно (указать категории инвалидов); **ДЧ-В** - доступно частично всем; **ДЧ-И** (К, О, С, Г, У) – доступно частично избирательно (указать категории инвалидов); **ДУ** - доступно условно, **ВНД** - недоступно
 **указывается один из вариантов: не нуждается; ремонт (текущий, капитальный); индивидуальное решение с ТСР; технические решения невозможны – организация альтернативной формы обслуживания

Комментарий к заключению:

Состояние доступности объекта оценено как доступно частично избирательно (У) доступность, что обеспечивает полноценное нахождение на объекте.

**Результаты обследования
Санитарно-гигиенических помещений
МАОУ «Нижнеаремзянская СОШ**

№ п/п	Наименование функционального планировочного элемента	Наличие элемента			Выявленные нарушения		Работы по адаптации объектов	
		Есть/нет	№ на плане	№ фото	Содержание	Значимо для инвалида (категория)	Содержание	Виды работ
1.1	Туалетная комната	есть			Отсутствуют поручни, штанги	К,О	Установка поручней и штанг	Ремонт (текущий)
1.2	Душевая/ванная комната	есть						
1.3	Бытовая комната (гардеробная)	есть						
1.4	Общие требования к зоне				Отсутствуют тактильные средства		Установка тактильных средств	Ремонт (текущий)

Заключение по зоне

Наименование структурно-функциональной зоны	Состояние доступности	Приложение		Рекомендации по адаптации (вид работы)
		№ на плане	№ на фото	
Сервисная зона	ВНД			Ремонт (текущий)

Комментарии к заключению: Состояние доступности оценено как не организованная доступность, а также условная (с дополнительной помощью) доступность, что не обеспечивает полноценного нахождения на объекте

**Результаты обследования
Системы информации на объекта
МАОУ «Нижнеаремзянская СОШ**

№ п/п	Наименование функционального планировочного элемента	Наличие элемента			Выявленные нарушения		Работы по адаптации объектов	
		Есть/нет	№ на плане	№ фото	Содержание	Значимо для инвалида (категория)	Содержание	Виды работ
1.1	Визуальные средства	Нет	-	-	Отсутствует информация о здании	К,О,С,Г, У	Установка таблички	Ремонт (текущий)
1.2	Акустические средства	Нет	-	-	Отсутствует информационное оборудование	С,Г	Установка оборудования	Ремонт (текущий)
1.3	Тактильные средства	Нет	-	-	Отсутствует тактильная плитка	С	Монтаж плитки	Ремонт (текущий)
1.4	Общие требования к зоне	Нет	-	-	Отсутствует информация о здании	К,О,С,Г, У	Установка таблички	Ремонт (текущий)

Заключение по зоне

Наименование структурно-функциональной зоны	Состояние доступности	Приложение		Рекомендации по адаптации (вид работы)
		№ на плане	№ на фото	
Сервисная зона	ВНД			Ремонт (текущий)

Комментарии к заключению: Состояние доступности оценено как не организованная доступность, а также условная (с дополнительной помощью) доступность, что не обеспечивает полноценного нахождения на объекте

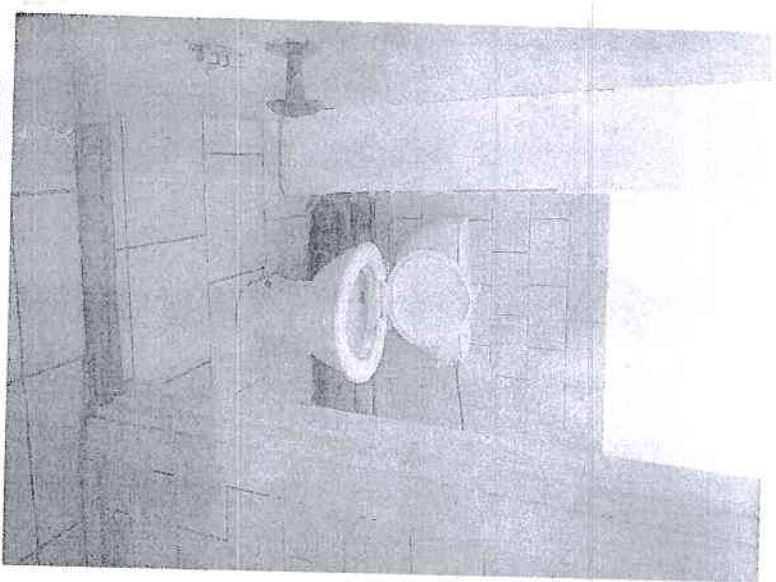


Фото 1. Туалет 1 этаж

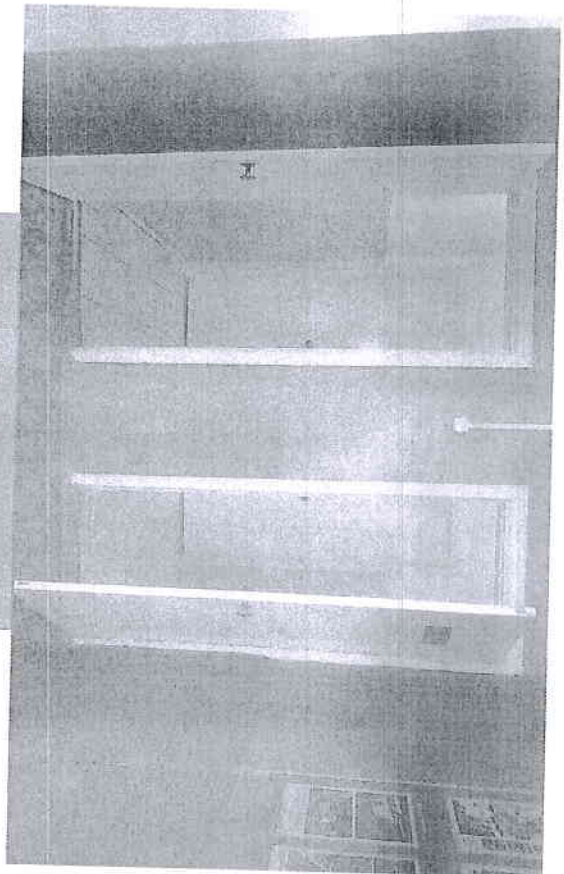


Фото 2. Входа в туалет 1 этаж

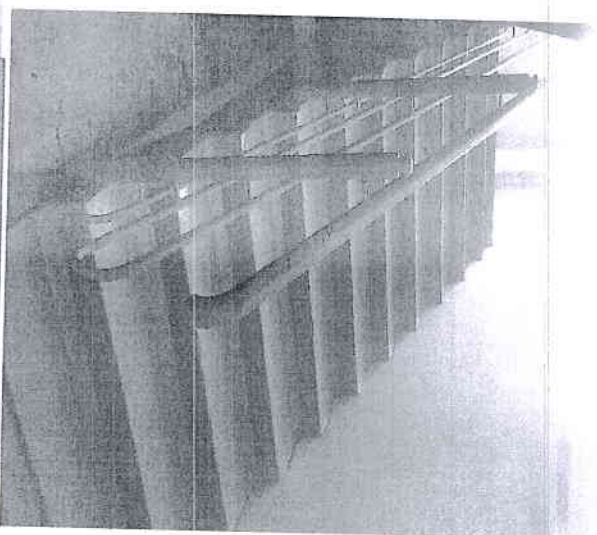


Фото 3. Лестница на 2 этаж

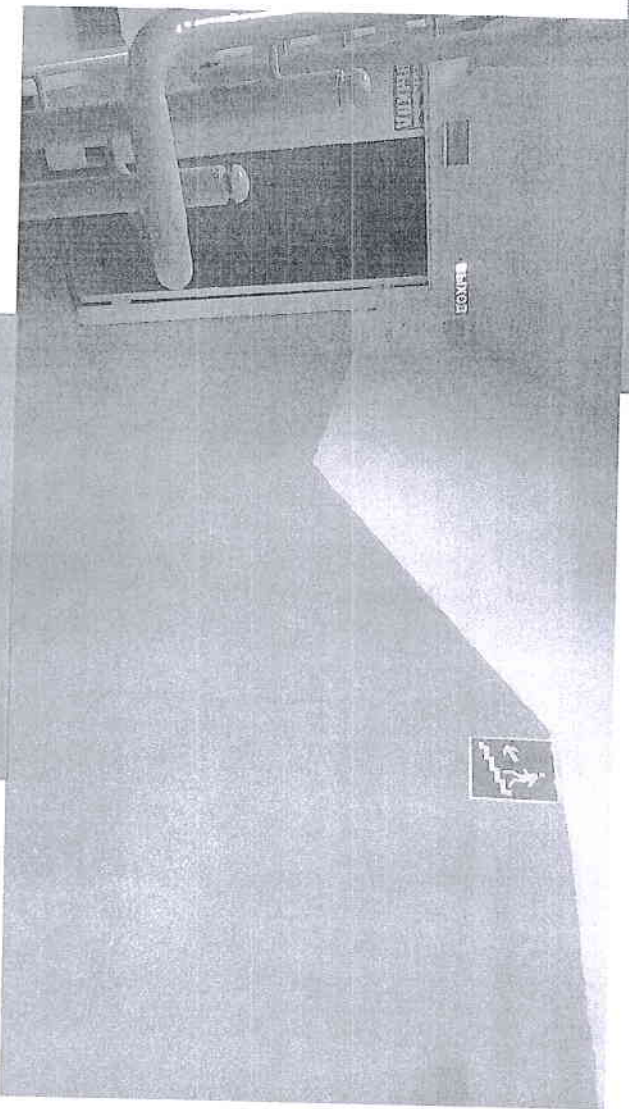


Фото 4. Запасной выход

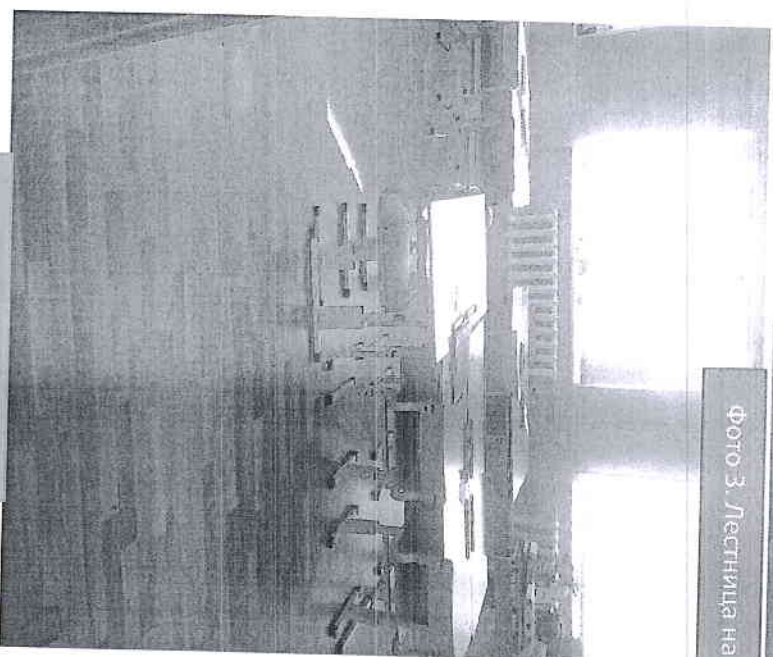


Фото 5. Класс

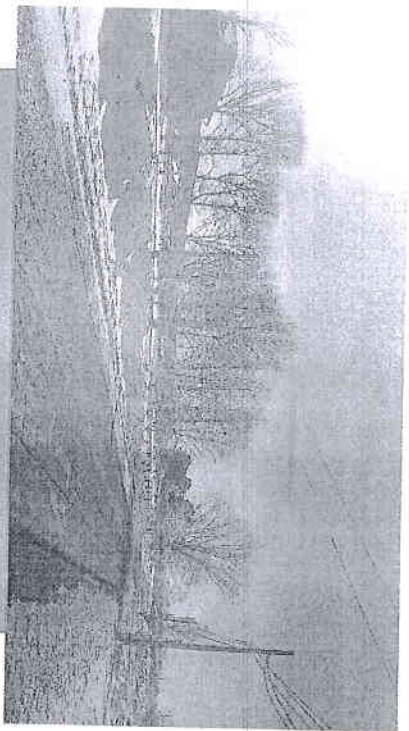


Фото 6. Путь от остановки

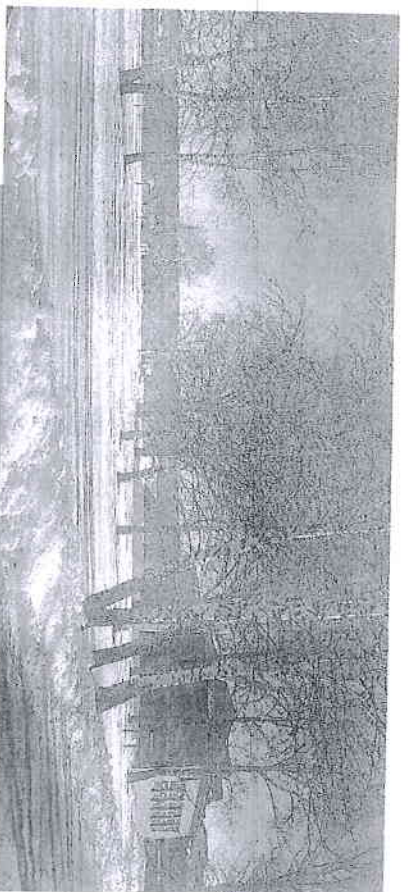


Фото 7. Участок

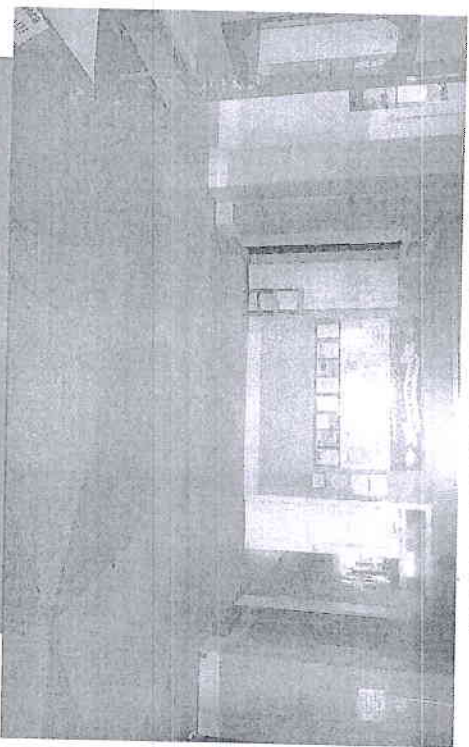


Фото 8. Перемещение по школе,
коридор 1 этаж



Фото 9. Вход в здание школы



Фото 10. Вход в здание, тамбур

Фото 11. Пандус

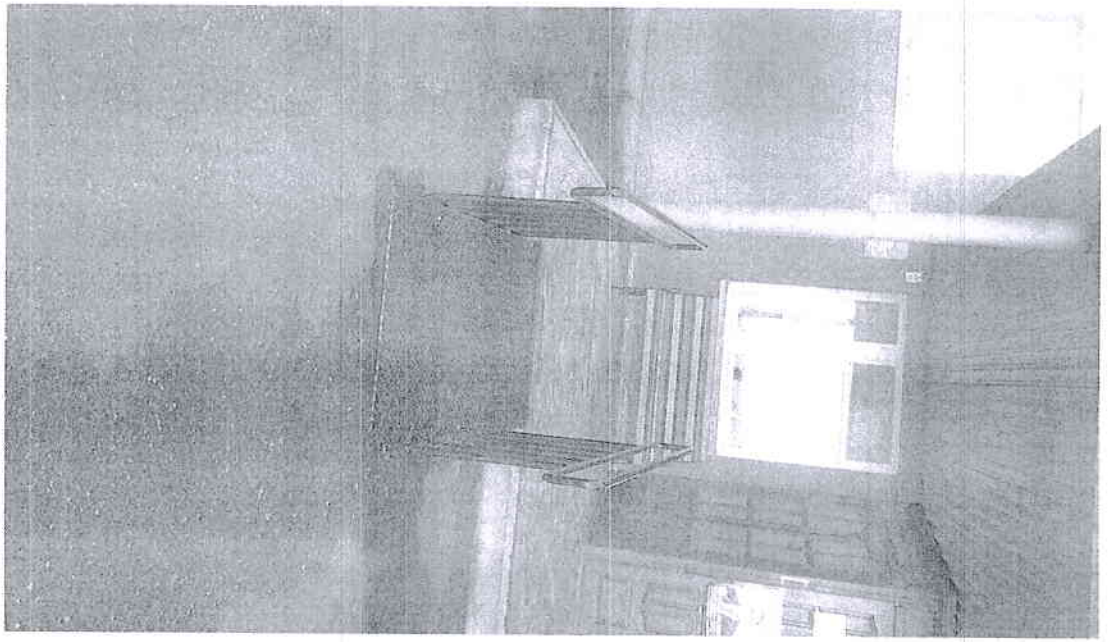
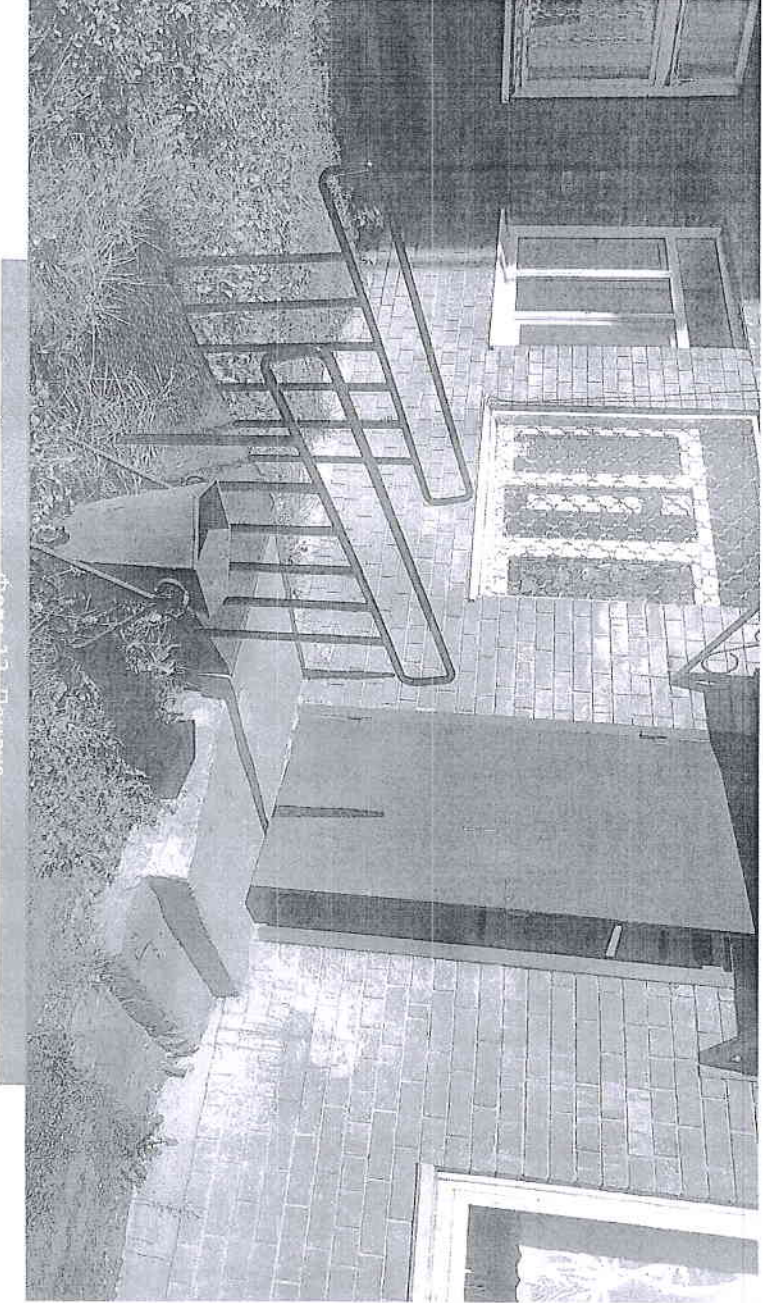
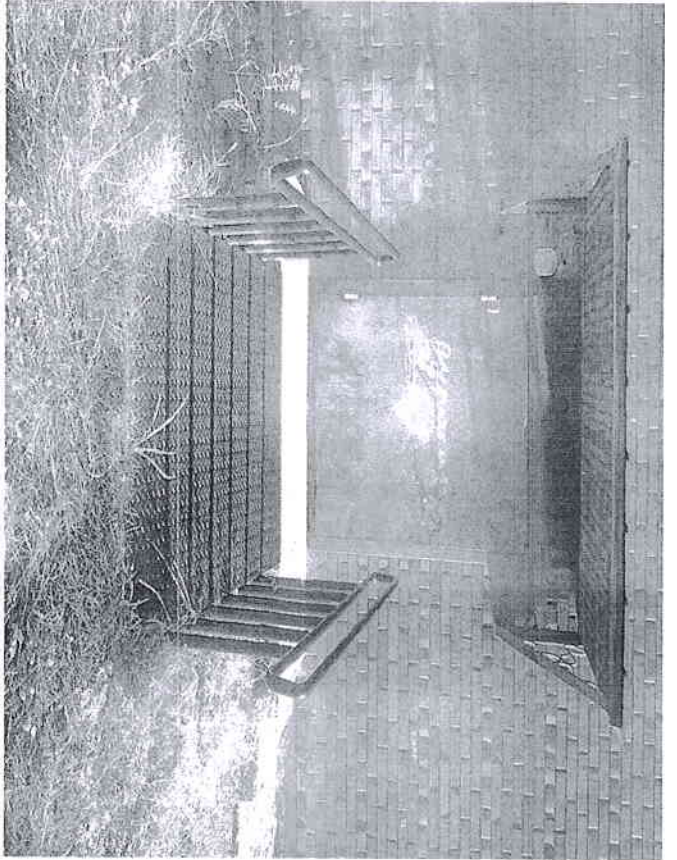


Фото 12. Пандус



**ДОКУМЕНТ ПОДПИСАН
ЭЛЕКТРОННОЙ ПОДПИСЬЮ**

СВЕДЕНИЯ О СЕРТИФИКАТЕ ЭП

Сертификат 206207823956372999289752484386853790447614924911

Владелец Нугманов Ринат Риятович

Действителен с 23.04.2025 по 23.04.2026